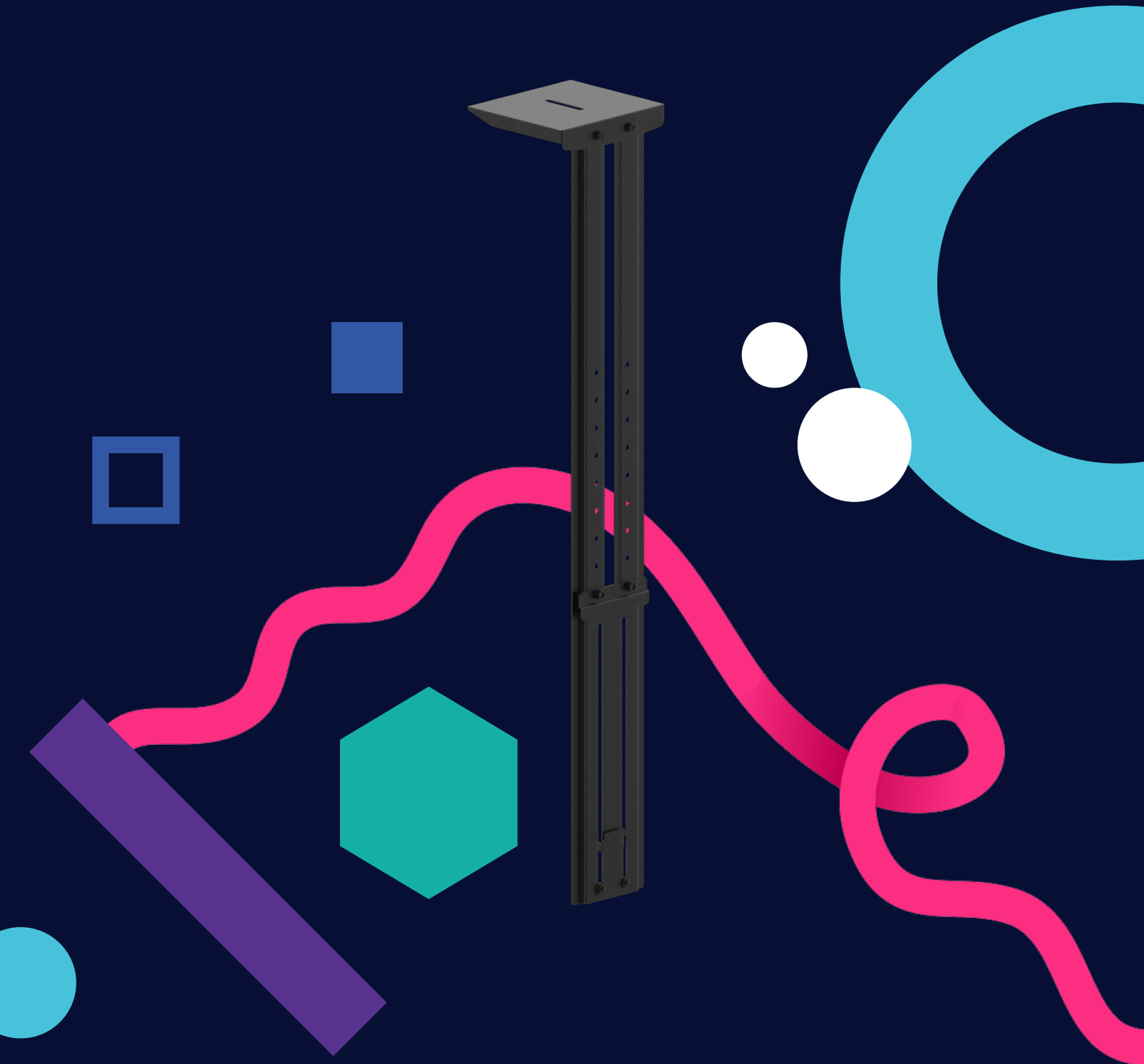


# Tablette VC pour chariot CleverAscent

L'étagère pour caméra Clevertouch est une construction entièrement métallique conçue pour s'adapter au chariot CleverAscent. Avec la flexibilité de se fixer sur une caméra VC montée en haut ou en bas, la finition est discrète pour assurer une expérience utilisateur efficace et sans effort.



# Tablette VC pour chariot CleverAscent Caractéristiques

## Caractéristiques

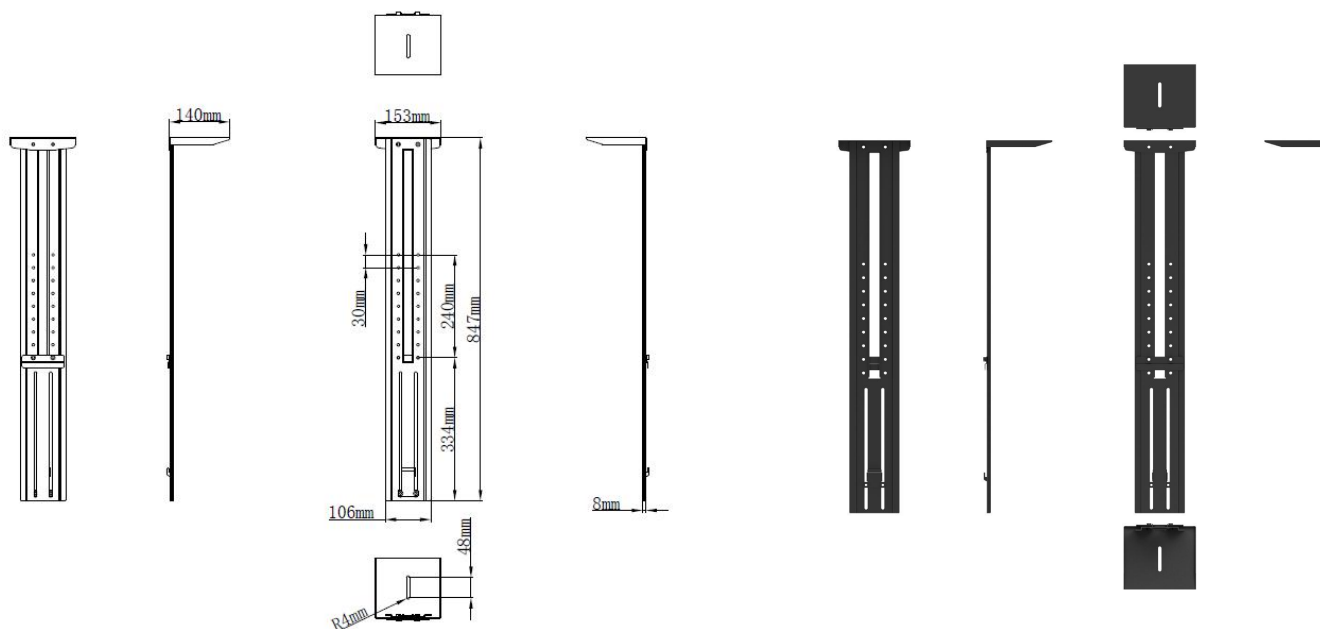
Dimension de l'assemblage	847 x 153 x 140mm
Dimension avec emballage	880 x 145 x 40mm
Poids brut	2.3kg
Poids net	2.0kg
Charge maximale	3kg
Modèles de supports adaptables	EST09/ST33/ST41B/ST51A&B/EDL02
Modèles de montage mural adaptables	WIB9060F/WIB9060G/WIB9060H

## Accessoires

Vis à oreilles (caméra fixe)	vis 1/4"-20
Guide d'installation	1 pièce

## Conditions environnementales

Température de fonctionnement	0°C - 40°C
Humidité de fonctionnement	10% - 90%
Température de stockage	-20°C - 60°C
Humidité de stockage	10% - 90%
Altitude inférieure à	2000 mètres



## Déclaration

La taille et le poids varient selon la configuration et le processus de fabrication, veuillez vous référer au produit réel. Les images du produit sont fournies à titre indicatif uniquement et peuvent différer légèrement en apparence, couleur, taille, etc. du produit réel. La description, les illustrations, etc. de ce document peuvent être modifiées conformément aux dernières spécifications et performances du produit. Si la modification susmentionnée du document s'avère nécessaire, le document peut être mis à jour sans préavis écrit.

© 2021 Clevertouch. Tous les droits sont réservés. Sahara Présentations Systems PLC. fait partie du groupe de sociétés Boxlight et est propriétaire de marques déposées dans plusieurs juridictions mondiales, y compris, mais sans s'y limiter, Clevertouch, le logo Clevertouch, UX Pro, IMPACT™, IMPACT Plus™, Impact MAX, CleverLive, LUX, Lynx, CleverMessage, Cleverstore et Clevershare. Toutes les marques de tiers (y compris les logos et les icônes) référencées par Clevertouch restent la propriété de leurs propriétaires respectifs. Sauf si spécifiquement identifié comme tel, l'utilisation par Clevertouch de marques tierces n'indique aucune relation, parrainage ou approbation entre Clevertouch et les propriétaires de ces marques. Termes et conditions applicables pour la garantie et l'assistance disponibles sur [clevertouch.com/about/warranty](http://clevertouch.com/about/warranty). Tous les poids et les dimensions sont approximatifs. Les spécifications du produit sont sujets à modification sans préavis. Clevertouch.com.